

ЗАТВЕРДЖЕНО

Директор

(назва посади керівника суб'єкта

ЧНПІ «Промреконструкція»

господарювання, який проводив технічне

обстеження об'єкта,

С.М. Лященко

його ініціали, прізвище (для юридичних осіб))

17 жовтня 2018 року

М. П. (за наявності)



ЗВІТ

**про проведення технічного обстеження будівельних конструкцій
Східноукраїнського Національного Університету ім. Даля з
обладнаними спорудами безперешкодного доступу до корпусів та
навчальних класів осіб з інвалідністю та мало мобільних груп населення
за адресою: Луганська обл. м. Сєверодонецьк, пр-т Центральний, 59а
(головний корпус), вул. Донецька ,41 (учбовий корпус), вул. Донецька 41
(лабораторний корпус).**

ЗМІСТ

1. Загальна характеристика об'єкта
2. Загальні дані про об'єкт
3. Обстеження конструкцій споруд
4. Висновки

Перелік посилань

Додатки

ВСТУП

Замовник роботи – СНУ ім. В. Даля
Виконавець звіту – Лященко Сергій Миколайович

Об'єкт: приміщення СНУ ім. В. Даля з обладнаними спорудами безперешкодного доступу до корпусів та навчальних класів осіб з інвалідністю та мало мобільних груп населення за адресою: Луганська обл. м. Северодонецьк, пр-т Центральний, 59а (головний корпус), вул. Донецька , 41 (учбовий корпус), вул. Донецька, 41 (лабораторний корпус).

(найменування, місцезнаходження об'єкта)

Мета роботи – визначення дійсного технічного стану та наявності споруд безперешкодного доступу до корпусів та навчальних класів осіб з інвалідністю та мало мобільних груп населення

Основні завдання:

- проведення візуального обстеження будівельних конструкцій споруд безперешкодного доступу до корпусів та навчальних класів осіб з інвалідністю та мало мобільних груп населення
- визначення типу матеріалу будівельних конструкцій нежитлового приміщення
- оцінка дійсного технічного стану будівельних конструкцій
- складання висновку по результатам обстеження

1. ПІДСТАВИ ТА ОБҐРУНТУВАННЯ ПРОВЕДЕННЯ ТЕХНІЧНОГО ОБСТЕЖЕННЯ

Роботи з технічного обстеження – приміщення Східноукраїнського Національного Університету ім. Даля

(найменування та місцезнаходження об'єкта)

Визначення дійсного технічного стану та наявність споруд безперешкодного доступу до корпусів та навчальних класів осіб з інвалідністю та мало мобільних груп населення

Виконавець проводить роботи з технічного обстеження на підставі кваліфікаційного сертифіката відповідального виконавця окремих видів робіт (послуг), пов'язаних зі створенням об'єкта архітектури, – експерта (інженера) з технічного обстеження АЕ №003831, виданий Атестаційною архітектурно-будівельною комісією Міністерства регіонального розвитку, будівництва та житлово-комунального господарства України, 31.07.2015 року

(серія і номер кваліфікаційного сертифіката, ким та коли виданий)

2. ЗАГАЛЬНІ ДАНІ

Об'єкт, що обстежується, розміщений за адресою:

Луганська обл. м. Северодонецьк, пр-т Центральний, 59а (головний корпус), вул. Донецька 41 (учбовий корпус), вул. Донецька 41 (лабораторний корпус).
(місцезнаходження об'єкта)

Територія, на якій розташований об'єкт, належить до району
-снігове навантаження 1370Па – 4 район по Україні ДБН В. 1.2 – 2.2006 “Нагрузки и воздействия”;

-швидкісний тиск повітря 460Па–3 район по Україні ДБН В. 1.2 – 2.2006 “Нагрузки и воздействия”;

- територія забудови не сейсмічна;

- кліматичний район- 3;

- глибина промерзання ґрунту -1,0м.

- Рельєф ділянки спокійний

(за характерними значеннями ваги снігового покриву, вітрового тиску; з підтоплювальною або підтоплювальною територією)

Розрахункова сейсмічність -- - ___ балів.

Рельєф ділянки (рівний, горбистий) зі значним (незначним) падінням відміток поверхні землі в бік спокійний
(прив'язка до суміжних земельних ділянок або вулиць)

Об'єкт розташований в рівнинній зоні.

(лісистій, рівнинній) зоні

Вогнестійкість об'єкта – 3 (згідно з додатком В ДБН В.1.1.-7-2002 «Захист від пожежі. Пожежна безпека об'єктів будівництва»).

Проектна та робоча документація в замовника відсутня
(у наявності, частково в наявності, відсутня)

Попередні обстеження об'єкта не проводились
(коли і ким проводились, або не проводились)

Дані про геологічні умови на цей час відсутні
(наявні, відсутні)

3. Обстеження будівельних конструкцій споруд безперешкодного доступу до корпусів та навчальних класів осіб з інвалідністю та мало мобільних груп населення

Досліджуване нежитлове приміщення знаходиться на рівні з позначкою +0.00 (рівень землі). Споруди виконані металевими. Кожен корпус має свою споруду пандуса, виконаних згідно до державних будівельних норм та правил. Туалети у кожного корпусу оснащені кабінами з інстеляцією та кнопками виклику для осіб з інвалідністю та мало мобільних груп населення.

*У разі наявності виявлених недоліків (дефектів, пошкоджень) вони вказуються на копіях плану забудови (специфікація будівель та споруд), плану будинку та споруд, на планах поверхів, підвалу, горища, мансарди, експлікації приміщень з визначенням площ, які копіюються зі складеного технічного паспорта (якщо такі є і обміри, що проведені, відповідають кресленням у технічному паспорті). Зазначені копії або нові обмірні креслення додаються до звіту.

За необхідності виготовляються розрізи та додаються фото.

На планах та фасадах наносяться і нумеруються недоліки (дефекти, пошкодження) за їх наявності (карта недоліків (дефектів, пошкоджень)), опис яких зводиться в таблицю 1.

4. РЕЗУЛЬТАТИ ТЕХНІЧНОГО ОБСТЕЖЕННЯ

Під час технічного обстеження на предмет визначення дійсного технічного стану та наявності споруд безперешкодного доступу до корпусів та навчальних класів осіб з інвалідністю та мало мобільних груп населення були оглянуті три навчальних корпуси за адресою: Луганська обл. м. Северодонецьк, пр-т Центральний, 59а (головний корпус), вул. Донецька 41 (учбовий корпус), вул. Донецька 41 (лабораторний корпус).

Таблиця 1

№ з/п	Опис недоліків (дефектів, пошкоджень) (необхідне підкреслити або доповнити)	Посилання на фото
1	2	3
<u>Недоліки (дефекти та пошкодження) не виявлені</u>		

5. РЕКОМЕНДАЦІЇ ЩОДО УСУНЕННЯ ВИЯВЛЕНИХ НЕДОЛІКІВ (ДЕФЕКТІВ, ПОШКОДЖЕНЬ)

За результатами проведеного технічного обстеження споруд, стан яких оцінюється як непридатний до нормальної експлуатації або аварійний, замовнику слід виконати роботи згідно з рекомендаціями.

Таблиця 2

№ з/п згідно з таблицею 1	Рекомендації щодо усунення недоліків (дефектів, пошкоджень)	Відмітка про виконання (скріплюється печаткою та відписом експерта)
1	2	3
<u>Рекомендації відсутні</u>		

6. ДОДАТКОВА ІНФОРМАЦІЯ ПРО ОБ'ЄКТ

Для більш повної характеристики об'єкта додаються:

1. Фотографії споруд, обмірні креслення, місць виявлення недоліків (дефектів, пошкоджень).
2. Копії проектної (проектно-технічної) та виконавчої документації (якщо така є).

7. ІНФОРМАЦІЯ ПРО РЕЗУЛЬТАТИ ТЕХНІЧНОГО ОБСТЕЖЕННЯ

За результатами проведеного технічного обстеження споруд об'єктів приміщень СНУ ім. В. Даля з обладнаними спорудами безперешкодного доступу до корпусів та навчальних класів осіб з інвалідністю та мало мобільних груп населення за адресою: Луганська обл. м. Сєвєродонецьк, пр-т Центральний, 59а (головний корпус), вул. Донецька, 41 (учбовий корпус), вул. Донецька, 41 (лабораторний корпус)

(найменування, місцезнаходження об'єкта, його основні показники, прізвище, ім'я, по батькові чи найменування замовника) встановлено можливість їх надійної та безпечної експлуатації.

(можливість чи неможливість)

Виконавець



Ляшенко С.М.

(ініціали, прізвище)

М. П. (за наявності)

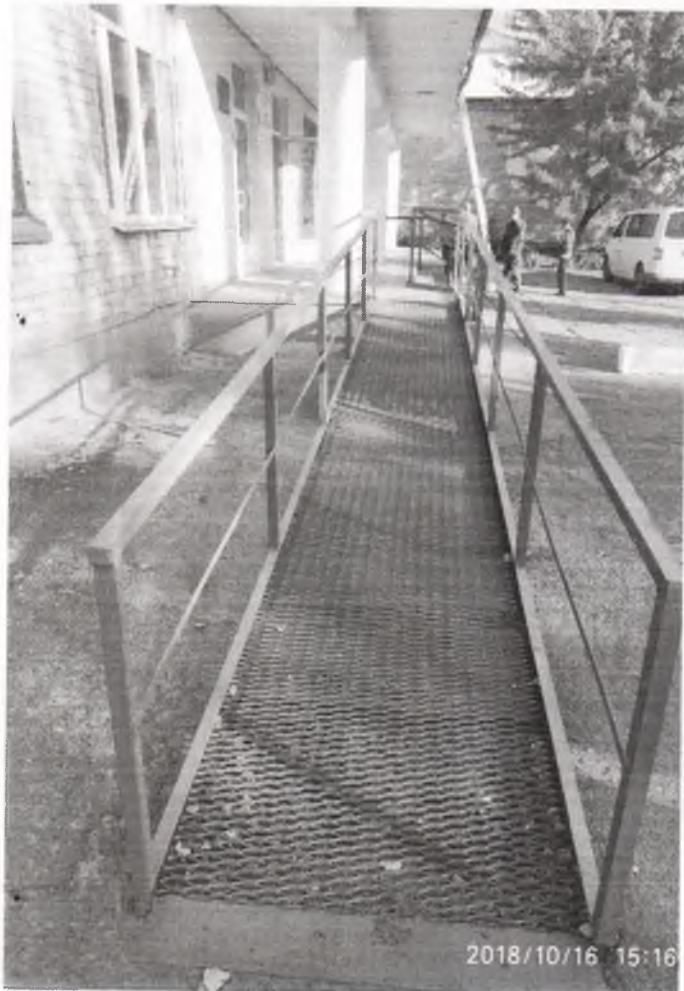
Перелік посилань

1. ДСТУ-Н В. 1.2-18:2016 «Настанова щодо обстеження будівель та споруд для визначення та оцінки їх технічного стану» Київ, ДП «УкрНДНЦ»
2. КДП 204/12 Україна 193-91 «Положення про систему технічного обслуговування, ремонту та реконструкції жилих будівель в містах і селищах України
3. СОУ ЖКГ 75.11-35077234. 00152009 «Правила оцінки фізичного зносу жилих будинків»
4. Нормативні документи з питань обстежень, паспортизації, безпечної та надійної експлуатації будівель і споруд. Київ, Держком України з будівництва та архітектури – Держком України з нагляду за охороною праці, 2003.
5. ДСТУ 3008-95 Документація. Звіти у сфері науки і техніки. Структура і правила оформлення.

Додатки

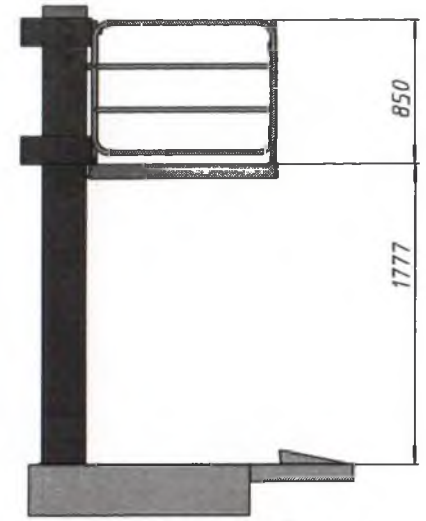
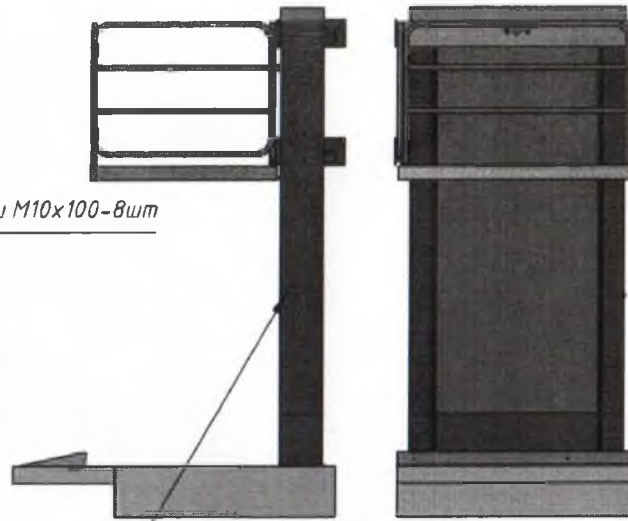
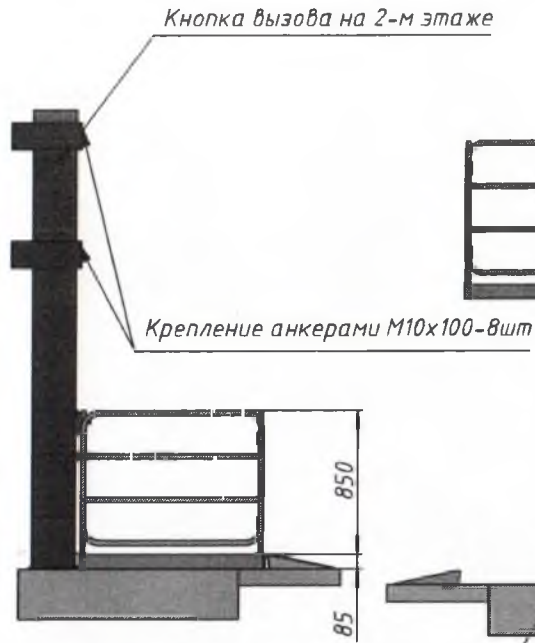
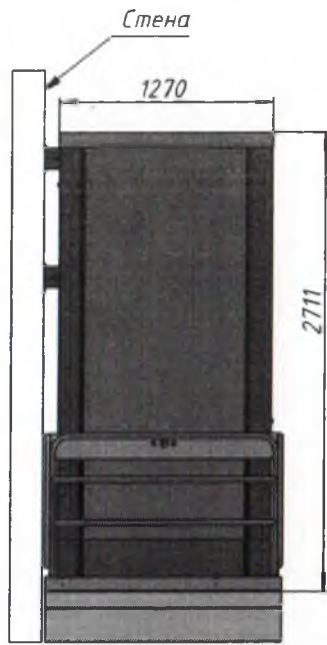
Графічні матеріали та матеріали фотофіксації технічного стану споруд



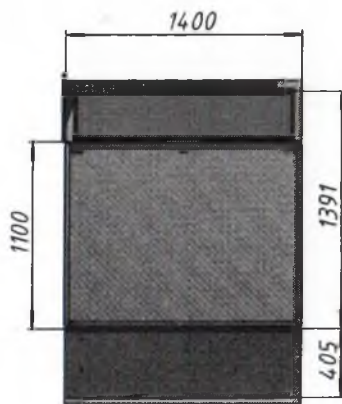




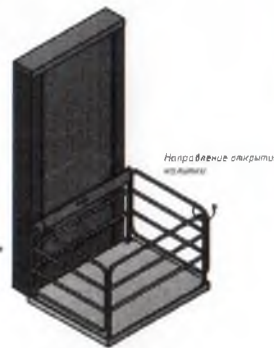
место
установки



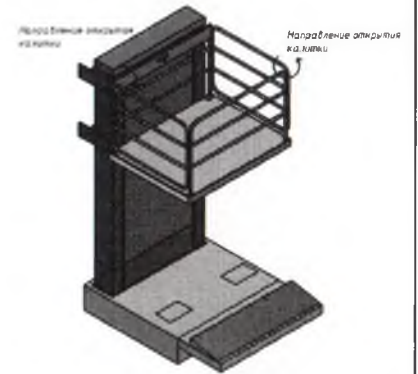
Кнопка вызова на 1-м этаже



Направление открытия
кабинки



Направление открытия
кабинки



Инв. № лодж.	Подп. и дата
Взам. инв. №	Инв. № дубл.
Подп. и дата	Подп. и дата

Изм.	Лист	№ докум.	Подп.	Дата
------	------	----------	-------	------

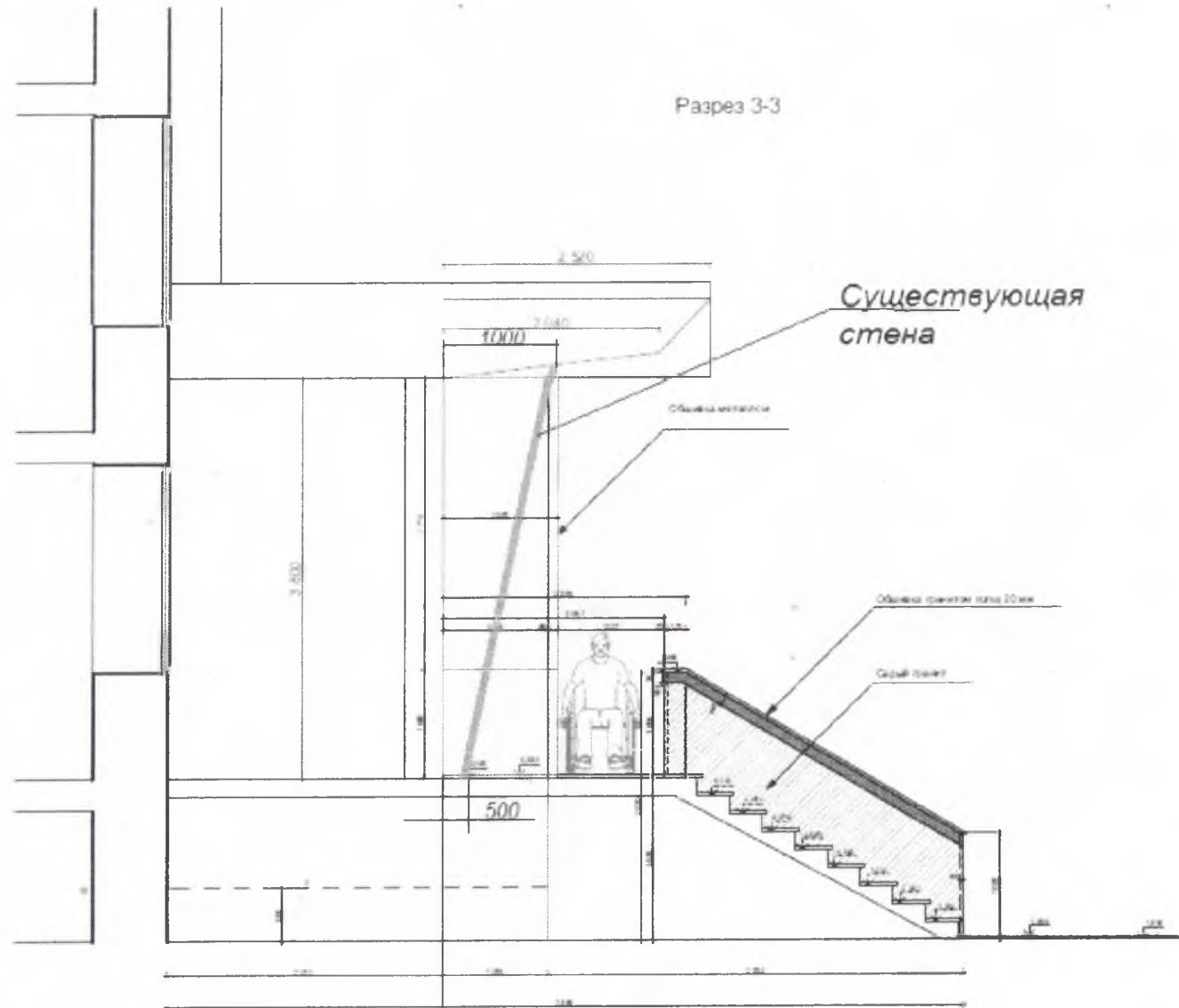
VL250-1.7-0.1-1.4x1.1 №321

Лист

Копировал

Формат А3

Разрез 3-3



А Проверить соответствие размеров по месту

МІНІСТЕРСТВО РЕГІОНАЛЬНОГО РОЗВИТКУ, БУДІВНИЦТВА
ТА ЖИТЛОВО-КОМУНАЛЬНОГО ГОСПОДАРСТВА УКРАЇНИ
АТЕСТАЦІЙНА АРХІТЕКТУРНО-БУДІВЕЛЬНА КОМІСІЯ

Серія АЕ

№ 003831

КВАЛІФІКАЦІЙНИЙ СЕРТИФІКАТ
відповідального виконавця окремих видів робіт (послуг),
пов'язаних зі створенням об'єктів архітектури

Експерт

Виданий про те, що Лященко Сергій Миколайович

пройшов(ла) професійну атестацію, що підтверджує його (її) відповідність кваліфікаційним вимогам у сфері діяльності, пов'язаної зі створенням об'єктів архітектури, професійну спеціалізацію, необхідний рівень кваліфікації і знань.

Категорія: Експерт

Кваліфікаційний сертифікат видано згідно з рішенням Атестаційної архітектурно-будівельної комісії (далі - Комісія) від _____ № _____

(рішенням відповідної секції Комісії від 30.07.2015 № 54, затвердженням президією Комісії 31.07.2015 № 54-Б)

Зареєстрований у реєстрі атестованих осіб 31.07 2015 року за № 3691

Роботи (послуги), пов'язані зі створенням об'єктів архітектури, спроможність виконання яких визначено кваліфікаційним сертифікатом: Технічне обстеження будівель і споруд.

Дата видачі 31.07 2015 року

Голова (замісник голови) Атестаційної архітектурно-будівельної комісії



**З ОРИГІНАЛОМ
ЗГІДНО**

